

Nueva fábrica de aluminio totalmente integrada

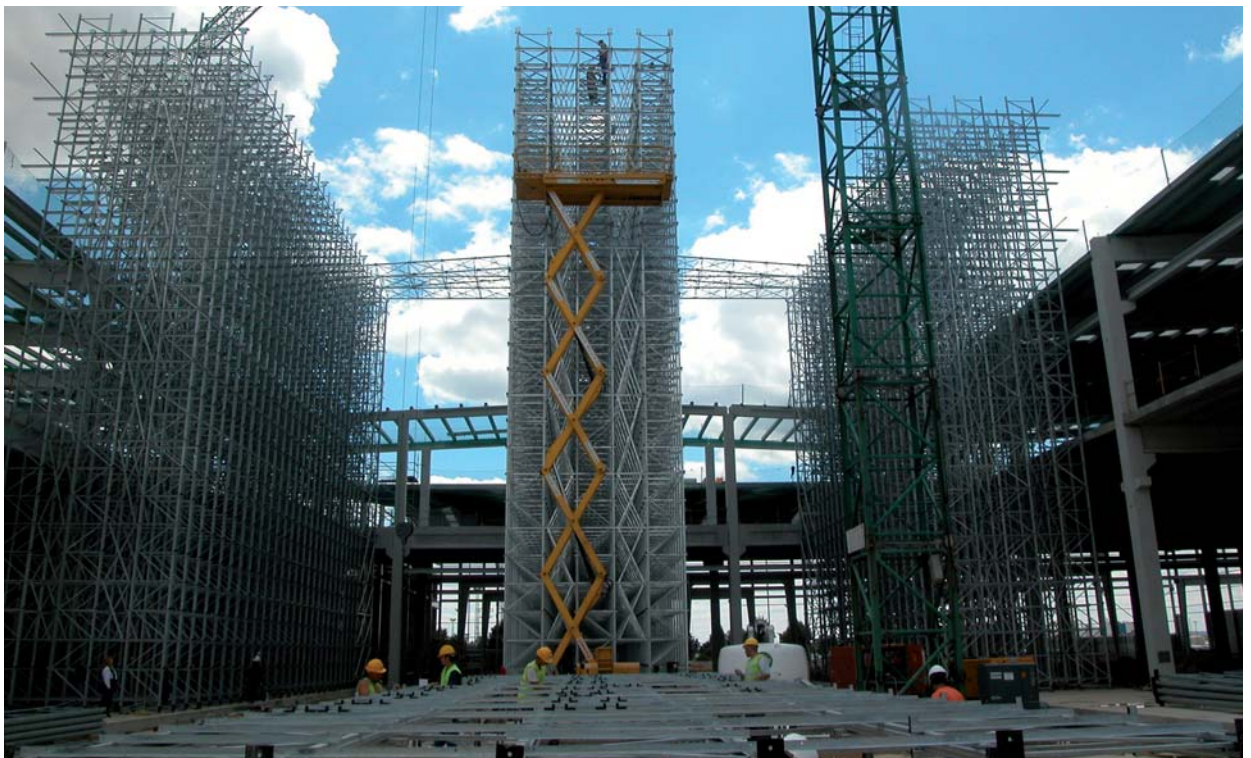
Una etapa histórica en el sector

Metales Extruidos cuenta con una tradición de casi 50 años en la extrusión y acabado de perfiles de aluminio para varios sectores industriales: construcción, automoción, energías alternativas, etc.

A la solidez de la tradición, esta empresa de Valladolid incorpora la conciencia de la importancia de la innovación para responder a las nuevas exigencias del mercado, manteniendo y mejorando su propia competitividad.

En base a estas premisas, Metales Extruidos decidió la realización de una nueva fábrica pionera en Europa, ya que les va a permitir no sólo un elevado nivel de automatización, sino una logística integrada de los procesos de producción y de la extrusión hasta a la expedición del producto, representando una etapa histórica en el sector.

La nueva fábrica se extiende sobre un área de 85.000 m2 de los cuales 50.000 estarán cubiertos, y su ubica-





ción será el polígono Jalón, en la nueva zona industrial de Valladolid.

El proyecto de ingeniería ha sido desarrollado por la empresa italiana DimaSimma que, en colaboración con el equipo técnico del cliente, ha desarrollado un esmerado estudio de los flujos de producción para la capacidad actual y para futuros incrementos, realizando después el layout de las líneas de producción y servicios en base a la optimización de los flujos y de las unidades de carga para la manipulación de los perfiles. El sistema logístico se basa en el almacén automático y en el sistema de manipulación periférico al mismo, previsto para mantener en circulación al mismo tiempo hasta a 250 unidades de carga: material de los hornos de extrusión, alimentar sin interrupciones las líneas de lacado, anodización, máquinas herramientas, puente térmico, efecto madera, embalaje.

En la zona de preparación de pedidos el sistema logra poner a disposición del operario un nuevo contenedor de perfiles cada 45 segundos.

El software del sistema logístico gestiona la racionalización de los flujos, permitiendo a todas las líneas de tratamiento y producción trabajar los perfiles con plena eficiencia y con constante trazabilidad.

El eslogan de Metales Extruidos “convertimos el aluminio en calidad de vida” encontró plena aplicación en el proyecto elaborado por DimaSimma.

Desde las páginas de la web www.metalesextruidos.com la empresa enseña con orgullo los progresos en la construcción, donde destaca la estructura del imponente almacén automático (25 metros de altura, 4.000 ubicaciones para igual cantidad de toneladas de aluminio).

Además del almacén automático para perfiles, y el correspondiente sistema de manipulación, DimaSimma está completando el montaje de un almacén automático para 10.000 matrices.

El sistema entrará en funcionamiento en Enero 2009.

Los números del sistema logístico	
Capacidad almacén:	4000 ton
Altura	25 metri
Transelevadores	3
Velocidad longitudinal	240 m/min
Velocidad de extraccion	60 m/min
Cantidad de Udc en manipulación al mismo tiempo	250

